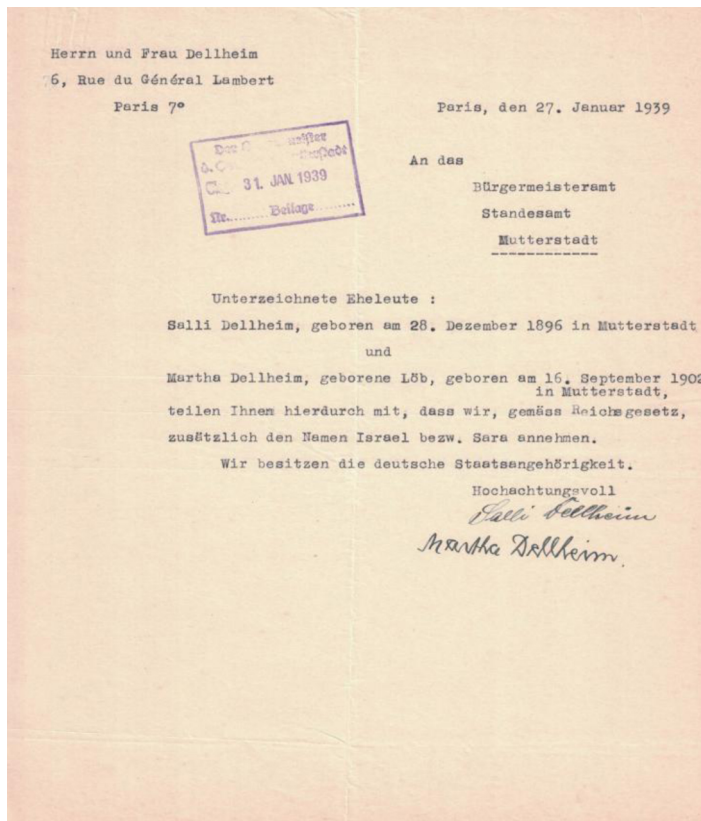
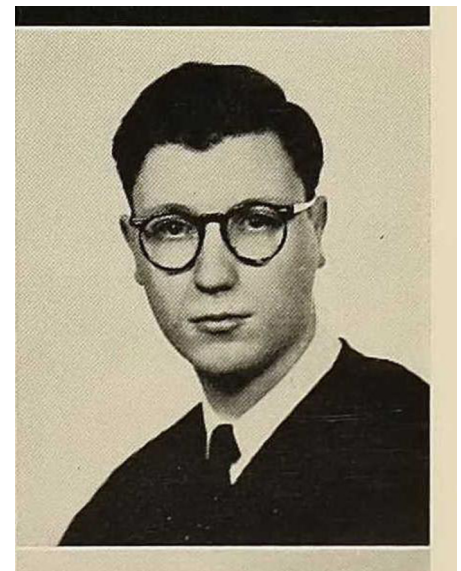


Speyerer Straße 66: Familie Dellheim

Martha Löb (* 16.09.1902) war die Schwester von Otto (* 31.03.1901) und Moritz (* 09.01.1905) Löb, sie wuchs in der Speyerer Straße 86 auf.¹ Am 5. Juli 1923 heiratete sie Salomon, genannt „Salli“, **Dellheim** (* 28.12.1896) in Mutterstadt. 1927 (17.12.) kam in Frankenthal Sohn **Hans** Leopold zur Welt.² Salli war Pferdehändler wie sein Vater und sein Großvater und übernahm den Hof in der Speyerer Straße 66. Hier lebte die Familie freiwillig bis 1935, dann war sie gezwungen zu Hermann Löb in die Luitpoldstraße 22 zu ziehen. Von hier musste sie ein Jahr später in die Oggersheimer Str. 38 ziehen und zur Miete wohnen. Anfang September 1938 ist dann die Speyerer Straße 86 als Wohnort angegeben.³ Noch in diesem Monat floh die Familie nach Paris. Am 28.11.1941 traten die drei mit in Marseille ausgestellten Visa die Überfahrt mit der „Exeter“ von Lissabon nach New York an.⁴ Als Kontaktperson in den USA wurde Mrs. Lilli Kilmann angegeben.⁵ Hans, der sich in den USA John nannte, war 13 Jahre alt. 1942 erschien sein Vater in New York als „factory worker“ auf einer „Einbürgerungs-Erklärung“.⁶ 1948 wurde sein Beruf als Versandsachbearbeiter angegeben.⁷ Salli starb 1986 und Martha im Jahr 2004.⁸ Sie wurde 101 Jahre alt. John Dellheim heiratete 1962 Lorrane Gundell.⁹ Sie bekamen zwei Kinder: Michael (Jg. 1966) und Miriam. John ist auf dem gleichen Friedhof wie seine Eltern begraben und starb 2012. Lorrane starb 2019.



Erzwungene Annahme des jüdischen Vornamens, Gemeindearchiv Mutterstadt



Hans/John Dellheim, Ancestry.com (2025)

¹ Vgl. Einwohnerkartei, GA; Für Otto Löb wurde bereits ein Stolperstein vor dem Haus Speyerer Straße 86 verlegt, siehe Vierte Verlegung | Gemeinde Mutterstadt.

² Alban Berthold, Familien in Mutterstadt. 1650 bis Anfang 20. Jhd., Band II, Mutterstadt 2013, Nr. 6055; Einwohnerkartei, GA.

³ Einwohnerkartei, GA.

⁴ Ancestry.com. New York, U.S., Arriving Passenger and Crew Lists (including Castle Garden and Ellis Island), 1820-1957 [database on-line]. Lehi, UT, USA: Ancestry.com Operations, Inc., 2010.

⁵ Ancestry.com: The National Archives in Washington, DC; Washington, DC, USA; Passenger and Crew Lists of Vessels Arriving at New York, New York, 1897-1957; Microfilm Serial or NAID: T715; RG Title: Records of the Immigration and Naturalization Service, 1787-2004; RG: 85; zu Lilli Kilmann siehe: Luitpoldstraße 22_Schicksale_2 Seiten.cdr

⁶ New York, U.S., State and Federal Naturalization Records, 1794-1943 [database on-line]. Lehi, UT, USA: Ancestry.com Operations, Inc., 2013.

⁷ New York City Municipal Archives; New York, NY, USA; Manhattan Voter Registers; Record Group Number: RG 004. Board of Elections; Registration Year: 1948; Assembly District: AD 07; Electoral District: ED 028

⁸ Ancestry.com. U.S., Find a Grave® Index, 1600s-Current [database on-line]. Lehi, UT, USA: Ancestry.com Operations, Inc., 2012. Original data: Find a Grave. Find a Grave®. <http://www.findagrave.com/cgi-bin/fg.cgi>.

⁹ Ancestry.com: New Jersey State Archives; Trenton, New Jersey; Marriage Indexes; Index Type: Bride; Year Range: 1962; Surname Range: A - K.